



## 教員紹介 **小林春夫** 教授

デバイスとソフトウェアをつなぐ、  
集積回路・システム・アルゴリズム設計の  
研究開発に取り組んでいます

### ● 研究を通じての教育

「知識は発展している、作り出されている、進歩している」  
フンボルト 大学の理念  
「当社は人を作る会社です。あわせて電気製品を作っています」  
松下幸之助

### ● 世界と競争する研究

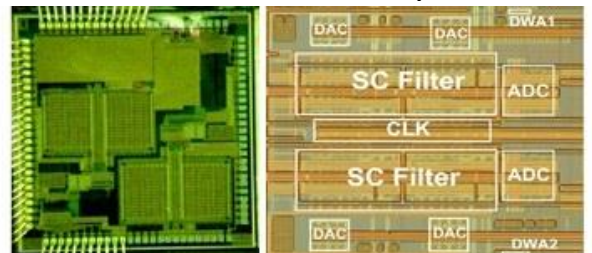
研究成果を世界に発信  
大学院生の海外国際学会での多数の発表  
世界からの留学生・研究者の受け入れ



中国 重慶市開催の 集積回路国際会議  
研究室から多数参加・発表・受賞(2019年11月)

### ● 産学連携で社会貢献

現在も 多くの会社と共同研究  
キーとなる基礎技術を開発  
学会・論文発表とともに  
産業界での実用化もいくつも



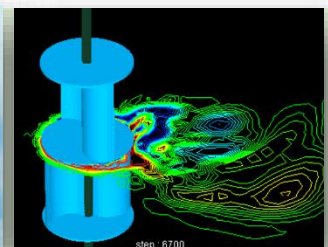
大手メーカーと共同開発したアナログ集積回路

### 【連携】 桑名杏奈助教 (数値流体力学)

AD変換器評価アルゴリズム開発  
半導体デバイスのテクノロジーCAD  
シミュレーションでの設計  
発電用小型風車の特性解析 (右図)



小型風車



風車周りの流れ場  
(シミュレーション結果)

### 教員からの一言

本質を追求する 意欲ある 志高き学生を求む。